

การประมาณราคาก่อสร้างเป็นราคากลาง
ส่วนราชการ องค์การบริหารส่วนตำบลสี่เหลี่ยม

โครงการ ก่อสร้างถนนคอนกรีตเสริมเหล็ก

เส้นทางสาย บ้านนายออด พลอยรัมย์ ถึง ที่บ้านนายสมบุรณ์ ชัยศรีรัมย์

ปริมาณงาน กว้าง ๔.๐๐ เมตร ยาว(รวมจุด)๑๕.๐๐ เมตร หนา ๐.๑๕ เมตร หรือพื้นที่ดำเนินการไม่น้อยกว่า ๔๖๐.๐๐ ตร.ม.

สถานที่ก่อสร้าง บ้านไผ่สยาม.๑ ต.สี่เหลี่ยม อ.ประโคนชัย จ.บุรีรัมย์

เจ้าของงาน กองช่าง องค์การบริหารส่วนตำบลสี่เหลี่ยม

แบบเลขที่/๒๕๖๐ จำนวน.....แผ่น

ประมาณการเมื่อ วันที่ ๒๙ เดือน ธันวาคม พ.ศ. ๒๕๖๐

ลำดับที่	รายการ	รวม ค่างานต้นทุน (บาท)	Factor F	รวม ค่างานก่อสร้าง (บาท)	หมายเหตุ
๑	ประเภทงานทาง	๑๗๘,๘๕๖.๑๐	๑.๓๖๒๔	๒๔๓,๖๕๙.๙๓	Factor F
๒	ป้ายโครงการ				- เงินจ่ายล่วงหน้า ๐%
๓	งานอาคาร				- ดอกเบี้ยเงินกู้ ๖%
					- เงินประกันผลงานหัก ๐%
					-ภาษี ๗%
สรุป	รวมราคาก่อสร้างเป็นเงิน			๒๔๓,๖๕๙.๙๓	
	ค่าปรับลดตามงบประมาณจ่าย			๙,๘๕๙.๙๓	
	ราคากลางทั้งโครงการรวมเป็นเงินทั้งสิ้น			๒๓๓,๘๐๐.๐๐	
สรุป (ตัวอักษร) สองสามหมื่นสามพันแปดร้อยบาทถ้วน					

ขนาดหรือพื้นที่ดำเนินการ ๔๖๐.๐๐ ตร.ม.

ราคาเฉลี่ยประมาณ ๕๐๘.๒๖ บาท/ตร.ม. (น้ำมันดีเซล อ.เมืองบุรีรัมย์ ๒๖.๐๐ -๒๖.๙๙ / ลิตร)

(ลงชื่อ).....ผู้สำรวจ/ประมาณการ

(นายวินัย ศรีวัฒน์)

นายช่างโยธาชำนาญงาน

(ลงชื่อ).....ตรวจ

(นายกฤษณ สุวรรณพันธ์)

ผู้อำนวยการกองช่าง

(ลงชื่อ).....เห็นชอบ

(นางสาวสุวิงนา สุขกลม)

ปลัดองค์การบริหารส่วนตำบลสี่เหลี่ยม

(ลงชื่อ).....อนุมัติ

(นายปรีชา กลั่นประโคน)

นายกองค์การบริหารส่วนตำบลสี่เหลี่ยม

คณะกรรมการกำหนดราคากลางได้ตรวจสอบแล้ว

เห็นชอบให้ประมาณราคาซึ่งเป็นราคากลาง

ลงชื่อ..... ประธานกรรมการ

(นางสาวศิวรรณ พละดี)

ลงชื่อ..... กรรมการ

(นางสาววารัตน์ ปัญญ์ดิษฐ์พร)

ลงชื่อ..... กรรมการ

(นางสาวศิริพร แก้วกระโทก)

บัญชีแสดงปริมาณเนื้องาน ค่าแรงงานและค่าวัสดุก่อสร้างถนนคอนกรีตเสริมเหล็ก

สถานที่ก่อสร้าง บ้านเสยา หมู่ ๑ ตำบลสี่เหลี่ยม อำเภอประโคนชัย จังหวัดบุรีรัมย์

ปริมาณงาน ขนาดกว้าง ๔.๐๐ เมตร ยาว(รวมจุด) ๑๕.๐๐ เมตร หรือมีพื้นที่ดำเนินการไม่น้อยกว่า ๕๖๐.๐๐ ตารางเมตร

หน่วยงาน กองช่าง องค์การบริหารส่วนตำบลสี่เหลี่ยม

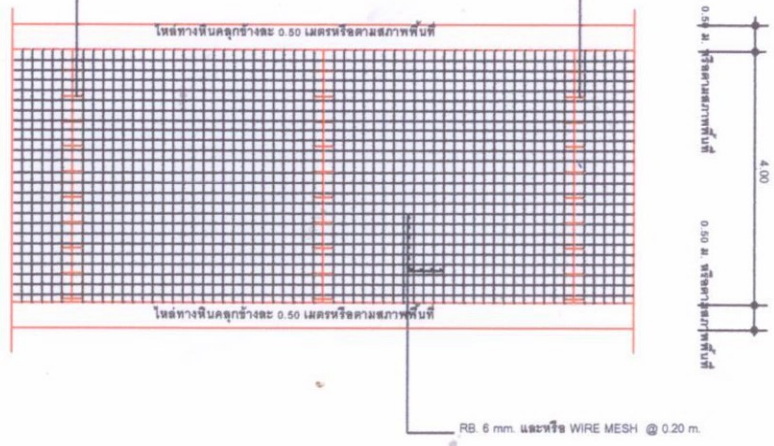
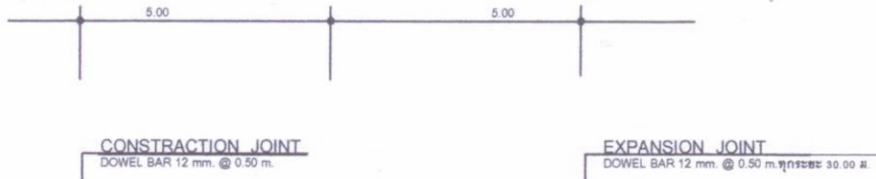
ผู้ประมาณการ นายวินัย ศรีวัฒน์

ที่	รายการ	จำนวน	หน่วย	ค่าวัสดุ(บาท)		จำนวนเงิน	ค่าแรงงาน (บาท)		รวมค่าวัสดุและค่าแรงงาน	หมายเหตุ
				ราคา/หน่วย	จำนวนเงิน		ราคา/หน่วย	จำนวนเงิน		
๑	งานกรุยทางวางป่า		ตร.ม.							
๒	งานปรับเกรดเกลี่ยพื้นทางเดิม		ตร.ม.							
๓	งานคูกรัง (รองพื้น)		ลบ.ม.							
๔	งานดินถม		ลบ.ม.							
๕	งานทรายรองพื้นปรับระดับ	๒๒.๐๐	ลบ.ม.	๓๗๑.๘๖	๘,๑๘๐.๙๒		๙๙.๐๐	๒,๑๗๘.๐๐	๑๐,๓๕๘.๙๒	ราคา
๖	งานคอนกรีต ค.๒	๖๙.๐๐	ลบ.ม.	๑,๘๔๓.๙๓	๑๒๗,๒๓๑.๑๗		๓๐๖.๐๐	๒๑,๑๑๔.๐๐	๑๔๘,๓๔๕.๑๗	ประมาณ
๗	งานเหล็กเสริมคอนกรีต		ตัน							รวมราคา
	๗.๑Dowel Bar (RB ๑๕มม.)		ตัน							ค่าขนส่ง
	๗.๒ Tie Bar (DB ๑๒ มม.)	๐.๐๗	ตัน	๒๐,๙๔๒.๙๙	๑,๔๖๖.๐๑		๓,๓๐๐.๐๐	๒,๓๓๑.๐๐	๑,๖๙๗.๐๑	และราคา
	๗.๓ Wire mesh ๓.๘ มม. (๐.๒๐ x ๐.๒๐ ม.)	๔๖๐.๐๐	ตร.ม.	๒๘.๐๐	๑๒,๘๘๐.๐๐		๕.๐๐	๒,๓๐๐.๐๐	๑๕,๑๘๐.๐๐	พาณิชย์
๘	แผ่นโพร้มขนาด ๑.๒๐* ๖๐ ม.		แผ่น							จังหวัด
๙	ยางมะตอยหรือแอสฟัลท์	๑๒๐.๐๐	เมตร	๓.๑๒๕	๓๗๕.๐๐		๓.๐๐	- ๓๖๐.๐๐	๗๓๕.๐๐	
๑๐	ค่าเข้าแบบข้าง(๒ข้าง)	๒๓๐:๐๐	เมตร	๖.๐๐	๑,๓๘๐.๐๐		๕.๐๐	๑,๑๕๐.๐๐	๒,๕๓๐.๐๐	
๑๑	ตะปู ๓*๕		กก.							
๑๒	ไหล่ทางหินคลุก		ลบ.ม.							
๑๓	งานระบายน้ำ									
	๑๒.๑ ท่อลอดถนน คสล.		ท่อ							
	" - ขนาด ๑ ๐.๓๐ x ๑.๐๐ ม.		ท่อ							
	" - ขนาด ๑ ๐.๔๐ x ๑.๐๐ ม.		ท่อ							
	รวมราคาค่างานต้นทุน				๑๕๑,๕๑๓.๑๐			๒๗,๓๓๓.๐๐	๑๗๘,๘๔๖.๑๐	
	รวม								๑๗๘,๘๔๖.๑๐	

ลงชื่อ.....ผู้สำรวจ/ประมาณราคา

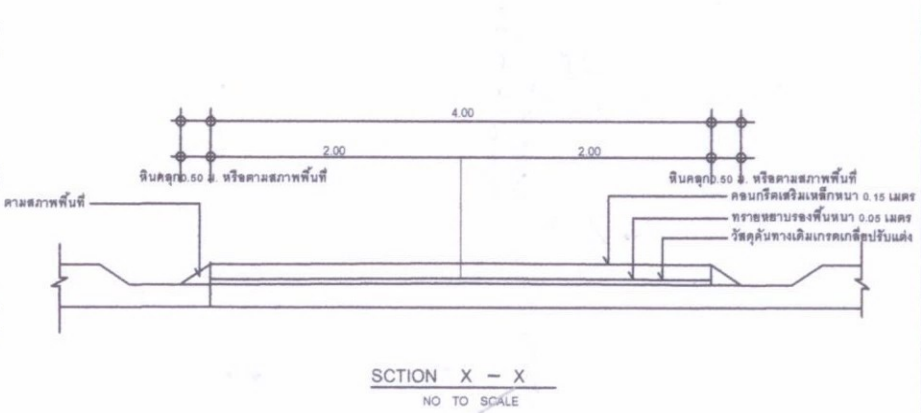
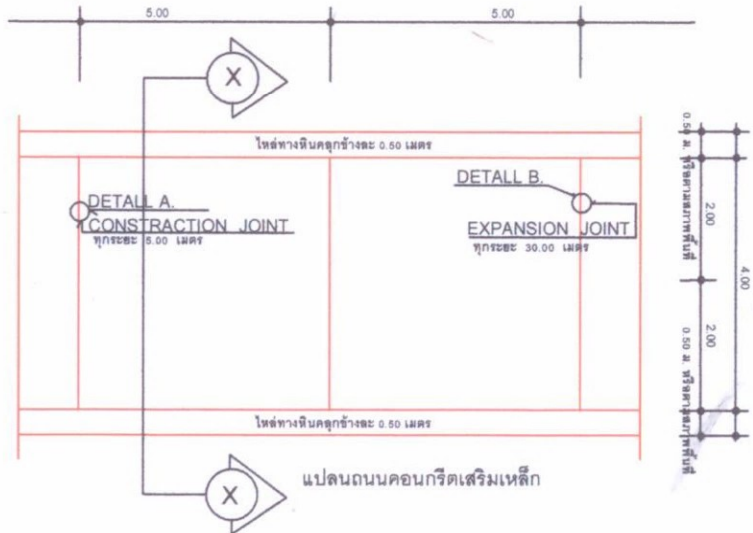
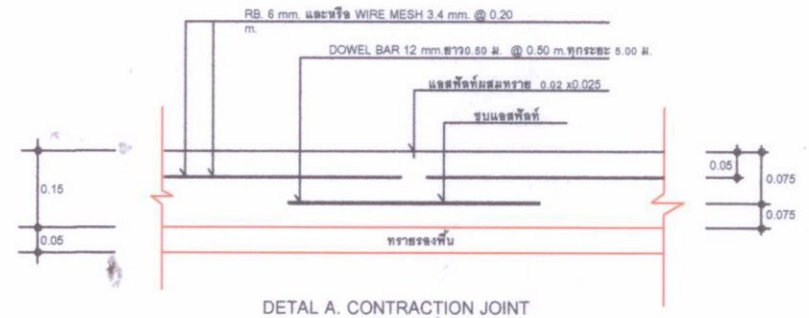
(นายวินัย ศรีวัฒน์)

นายช่างโยธาชำนาญงาน



หมายเหตุ

- เหล็กที่ใช้ต้องได้มาตรฐานแบบกำหนด
- คอนกรีตที่ใช้ต้องได้เกรดตามกำหนด
- ในกรณีที่เกิดปัญหาและหรือเกิดการเปลี่ยนแปลงใดๆ ให้อยู่ในดุลยพินิจ ของ ช่างผู้ควบคุมงาน



องค์การบริหารส่วนตำบลสี่เหลี่ยม
ต. สี่เหลี่ยม อ. ประโคนชัย จ. บุรีรัมย์ 31140

โครงการ
ก่อสร้างถนนคอนกรีตเสริมเหล็ก

ที่ตั้งโครงการ
บ. โดฮา ม.ค. สี่เหลี่ยม อ. ประโคนชัย

กองช่าง
สำรวจ/ออกแบบ/เขียนแบบ

(นาย วิจิตร ศรีพิบูลย์)
นายช่างโยธาชำนาญงาน

ตรวจ/เห็นชอบ
(นาย กฤษณ สุวรรณชัย)
ผู้อำนวยการกองช่าง

เห็นชอบ

(นายสุวิทย์ งามสุพรรณ)
ปลัดองค์การบริหารส่วนตำบลสี่เหลี่ยม

อนุมัติ

(นายวิชา กิ่งประโคน)
นายกองค์การบริหารส่วนตำบลสี่เหลี่ยม

แบบแสดง
รูปตัด

มาตราส่วน NOT TO SCALE

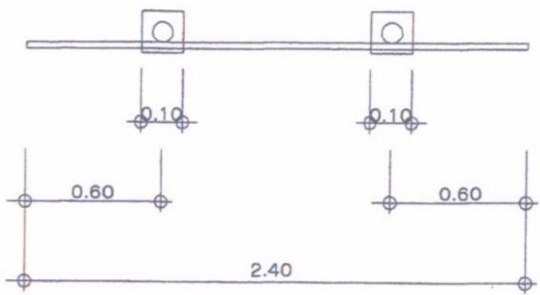
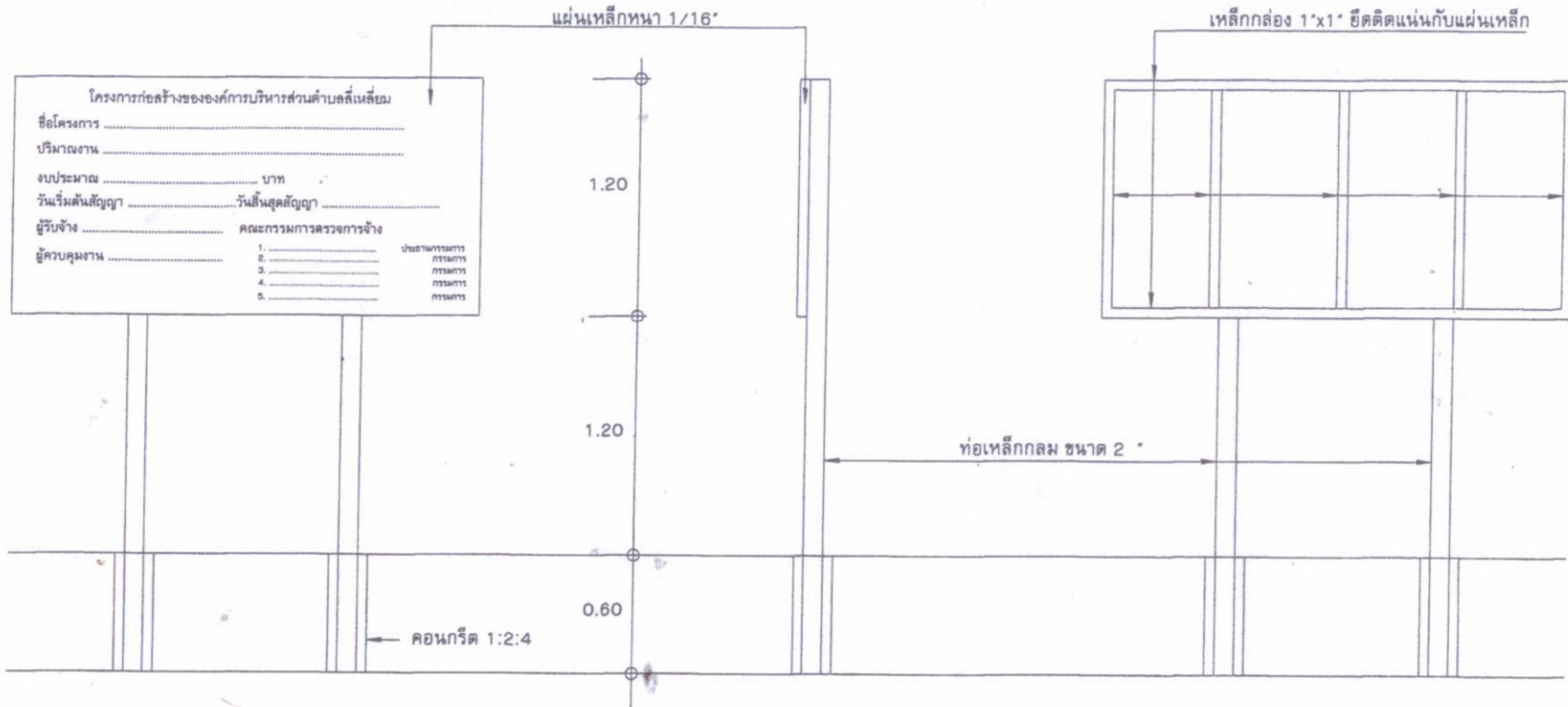
แบบเลขที่

ว/ด/ป

แผนที่

จำนวนแผ่น

รายการแก้ไขเพิ่มเติม



รูปด้านข้าง
NOT TO SCALE

รูปด้านหลัง
NOT TO SCALE

รายการประกอบแบบ

- 1.เสาปายใช้เหล็กกลมขนาด 2"ทาสีเขียว
- 2.แผ่นปายใช้แผ่นเหล็ก หนา 1.20x2.40 ม.พื้นทาสีเขียว
- 3.ตัวอักษรสีขาว ขนาดตามความเหมาะสม ข้อความตามแบบกำหนด
- 4.จุดติดตั้งข้างควบคุมงานเป็นผู้กำหนด

ป้ายโครงการ
NOT TO SCALE

สํารวจ/เขียนแบบ/ออกแบบ (นายวิธ ศรีวัฒน์) นายช่างโยธา	เห็นชอบ (นางสาวสุวิภา สุขสม) ปลัดองค์การบริหารส่วนตำบลสี่เหลี่ยม	มาตรฐาน NOT TO SCALE	TITLE แบบป้ายโครงการ	JOB# SCALE PAPER SIZE CHECKED DATE -	DWG. No. SHEET NO. 05 14
ตรวจ/เห็นชอบ (นายฤกษ์ สุวรรณชัย) หัวหน้าส่วนโยธา	อนุมัติ (นายปรีชา กิ่งประโคน) นายองค์การบริหารส่วนตำบลสี่เหลี่ยม				

ตารางแสดงวงเงินงบประมาณและราคากลางในงานจ้างก่อสร้าง

๑. ชื่อโครงการ โครงการก่อสร้างถนนคอนกรีตเสริมเหล็ก บ้านไผ่สาย หมู่ที่ ๑ ตำบลสี่เหลี่ยม อำเภอประโคนชัย จังหวัดบุรีรัมย์

/หน่วยงานเจ้าของโครงการ กอิ่งช่าง องค์การบริหารส่วนตำบลสี่เหลี่ยม อำเภอประโคนชัย จังหวัดบุรีรัมย์

๒. วงเงินงบประมาณจัดสรรฯ จำนวน ๒๓๓,๘๐๐ บาท (สองแสนสามพันแปดร้อยบาทถ้วน)

๓. ลักษณะงานโดยสังเขป

- จุดดำเนินการบ้านนายออด พลอยรัมย์ ถึง ที่นา นายสมบุรณ์ ชัยศรีรัมย์

- ขนาดกว้าง ๔.๐๐ เมตร

- ยาว (รวม ๒ จุด) ๑๑๕ เมตร

- หน้า ๐.๑๕ เมตร

หรือมีปริมาณพื้นที่ดำเนินการไม่น้อยกว่า ๔๖๐ ตารางเมตร ตามแบบที่ อบต.สี่เหลี่ยมกำหนด

- ป้ายประชาสัมพันธ์ระหว่างดำเนินการ ๑ ป้าย

- ป้ายโครงการ ๑ ป้าย

เป็นเงิน ๒๓๓,๘๐๐ บาท

๔. ราคากลางคำนวณ ณ วันที่ ๒๙ ธันวาคม ๒๕๕๔

(สองแสนสามพันแปดร้อยบาทถ้วน)

๕.บัญชีประมาณการราคากลาง องค์การบริหารส่วนตำบลสี่เหลี่ยม อำเภอประโคนชัย จังหวัดบุรีรัมย์

๕.๑ ปร. ๔

๕.๒ ปร. ๕

๖. รายละเอียดกรรมการกำหนดราคากลาง องค์การบริหารส่วนตำบลสี่เหลี่ยม อำเภอประโคนชัย จังหวัดบุรีรัมย์

๖.๑ นางสาวศิวรรณ พะละดี	ตำแหน่ง	นักทรัพยากรบุคคล	ประธานกรรมการ
๖.๒ นางสาววรรณี ปัญญวัตน์พร	ตำแหน่ง	นักพัฒนาชุมชน	กรรมการ
๖.๓ นางสาวศิริพร แถวกระโทก	ตำแหน่ง	นักทรัพยากรบุคคล	กรรมการ